

Technical Information

東新油脂株式会社
技術部
〒123-0851
東京都足立区梅田 5-14-11
TEL 03-5681-6288(直)
FAX 03-5681-6289(直)

LS-359 枚葉オフセットインキ用ワニス

- ・ パウダー低減インキ用ワニスとして開発(メインワニス用)
- ・ セット時間を大幅に短縮
- ・ 光沢低下を抑制
- ・ 乳化適性が良好

MG-6100 枚葉オフセットインキ用セミハードゲルワニス

- ・ パウダー低減インキ用ワニスとして開発(カットワニス用)
- ・ 10%~20%の添加でセット時間を短縮
- ・ インキの粘度、降伏値の低下を抑制

一般性状(暫定目標値)

項目	LS-359	MG-6100
E型粘度(25°C, dPa.s)	900-1200	1300-1500
タック(32°C, 400rpm, 30sec)	14.0-16.0	9.0-11.0
Oソル(H)トレランス(25°C, ml/5g)	4.0-8.0	3.0-6.0

【使用原料収載状況】

この製品に使用している原材料については、すべて化審法、TSCA(米国)、EINECS(EU)、DSL(カナダ)、現有化学物質名録(中国)、ECL(韓国)、台湾(CSNN)に収載されております。

Technical Information

LS-359 / MG-6100 インキ化性能評価

【インキ配合】

墨インキ			藍インキ			紅インキ		
(1)	LS-359	55.0	(1)	LS-359	56.0	(1)	LS-359	45.0
	MG-6100	5.0		MG-6100	10.0		MG-6100	20.0
	EXM-716 *1	2.0		HL-20 *2	2.0		HL-20 *2	2.0
	MA-77	18.0		FG-7330	18.0		カーミン 6BC	18.0
	ブルートナー	5.0		AF-6	2.0		AF-6	2.0
	AF-6	2.0						
(2)	TOCOP-30MHD *3	0.5	(2)	TOCOP-30MHD *3	0.5	(2)	TOCOP-30MHD *3	0.5
	LC-081 *4	6.0		LC-081 *4	6.0		LC-081 *4	6.0
	Mn8%	0.5		Mn8%	0.5		Mn8%	0.5
	Co8%	1.0		Co8%	1.0		Co8%	1.0
	AF-6/LS-359	4.0/1.0		AF-6/LS-359	3.0/1.0		AF-6/LS-359	7.0/0.0
合計	100.0	合計	100.0	合計	102.0			

(1)をプレミキシング後、3本ロールで練肉、その後(2)を添加しタック調整を行なった。

*1 ウレタン化大豆油アルキッド

*2 亜麻仁油変性アルキッド

*3 30%メチルヒドロキノンコンパウンド

*4 ポリエチレンワックスコンパウンド

黄インキ

フラッシュベース: 顔料 15%、LS-359 75%、AF-6 10%

フラッシュベース	65.0
MG-6100	18.0
TOCOP-30MHD	0.5
LC-081、他	10.0
Mn8%	0.2
Co8%	0.5
AF-6	5.8
合計	100.0

Technical Information

【評価結果】

試作インキと、市販インキの比較検証

	墨		藍		紅		黄	
	試作 インキ	市販 インキ	試作 インキ	市販 インキ	試作 インキ	市販 インキ	試作 インキ	市販 インキ
タック (32°C,400rpm, 60")	<u>9.3</u>	8.9	<u>10.2</u>	9.4	<u>9.7</u>	7.6	<u>7.2</u>	7.4
セット時間(min) (4分割ゴムロール,0.075cc アート紙)	<u>3</u>	4	<u>2</u>	2	<u>2</u>	3	<u>3</u>	4
光沢(pts) (2分割ゴムロール 0.125cc,アート紙)	<u>82.7</u>	74.6	<u>60.4</u>	38.9	<u>62.6</u>	67.9	<u>74.0</u>	68.2
最大乳化率(%) (リソトニック測定後)	<u>29</u>	52	<u>33</u>	25	<u>32</u>	24	<u>47</u>	30
機上安定性(min) (32°C,1200rpm, 0.5cc)	<u>30</u>	26	<u>26</u>	17	<u>25</u>	30	<u>50<</u>	43
スプレッドメーター (25°C) Slope 60秒値(直径)	<u>6.8</u> <u>35.5</u>	8.1 35.9	<u>9.6</u> <u>35.8</u>	9.0 32.3	<u>10.0</u> <u>37.0</u>	9.6 36.9	<u>8.5</u> <u>36.1</u>	8.2 35.7

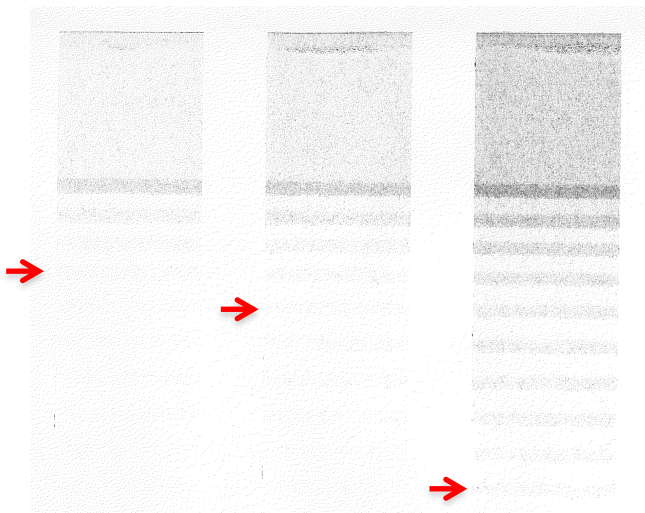
Technical Information

※参考資料 1

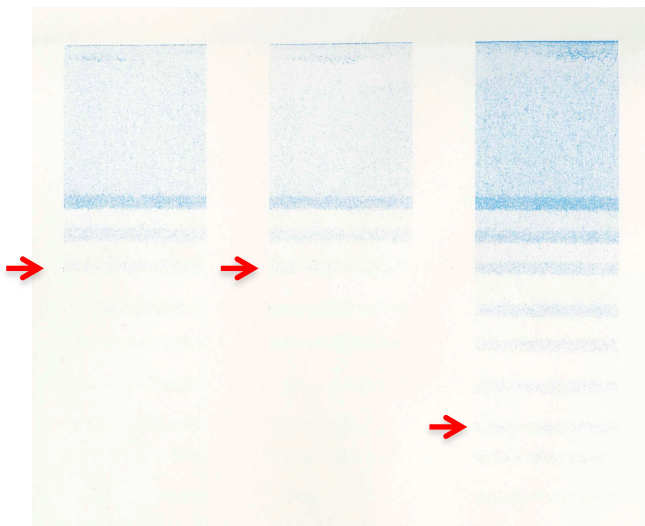
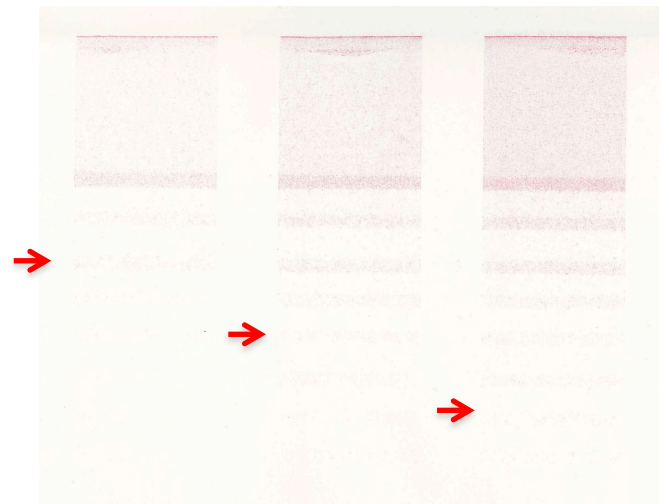
【セット試験結果】

左: 試作インキ 中央: 市販インキ A 右: 市販インキ B

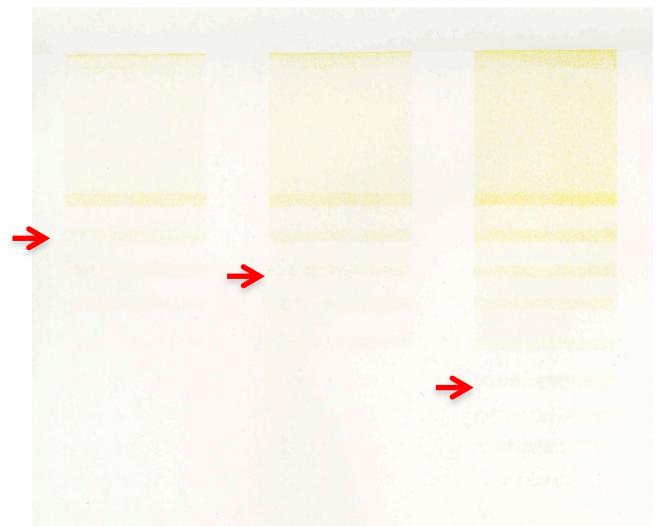
墨インキ



紅インキ



藍インキ



黄インキ

試験条件: RI テスターにて 4 分割ゴムロール、盛り量 0.075cc でアート紙に展色
当て紙は上質紙で 1 分毎に移動させて実施

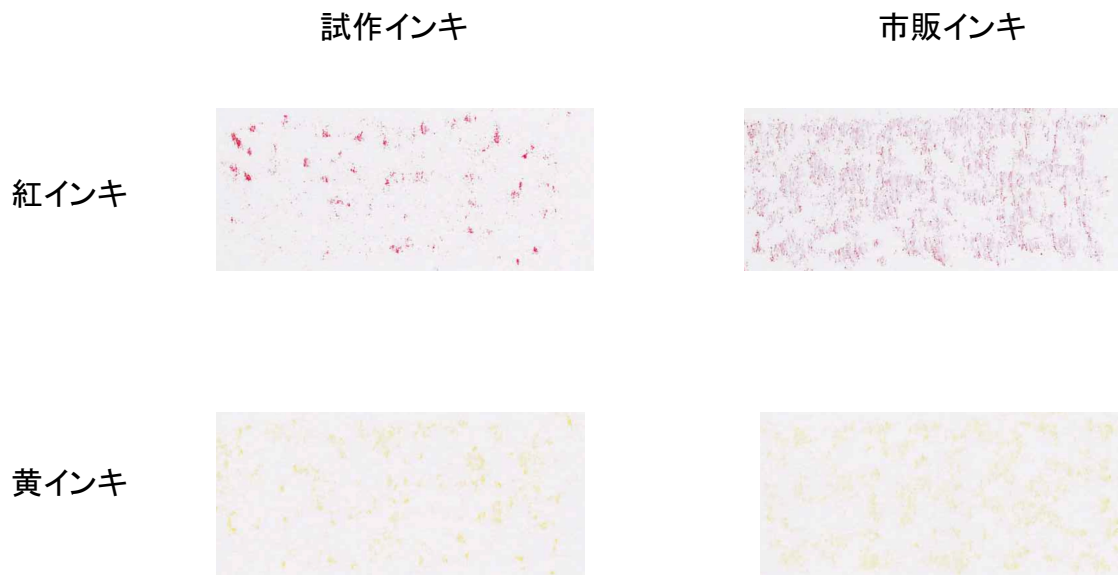
Technical Information

※参考資料 2

【裏移り試験結果】

左: 試作インキに TOCOP-ABS を添加

右: 市販インキ



試験条件: RI テスターにて 3 分割ゴムロール、盛り量 0.200cc でアート紙に展色

展色 1 分後、アート紙を重ね、その上から 250g/cm² の荷重を 2 分間掛けた後に裏移り性を確認

以上